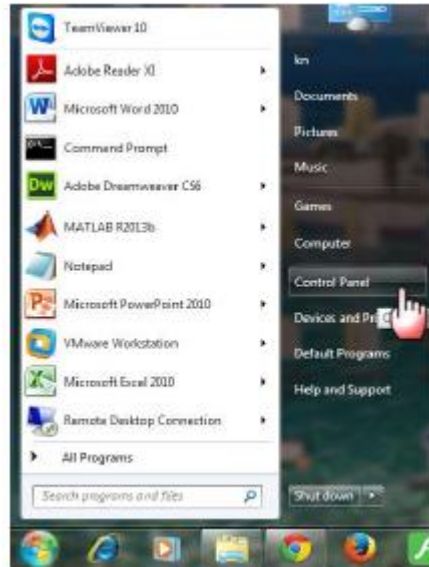


دانشگاه علوم پزشکی اراک

مجتمع دانشگاهی پیامبر اعظم (ص)

نصب VPN برای سیستم WIN 7 در ده مرحله:

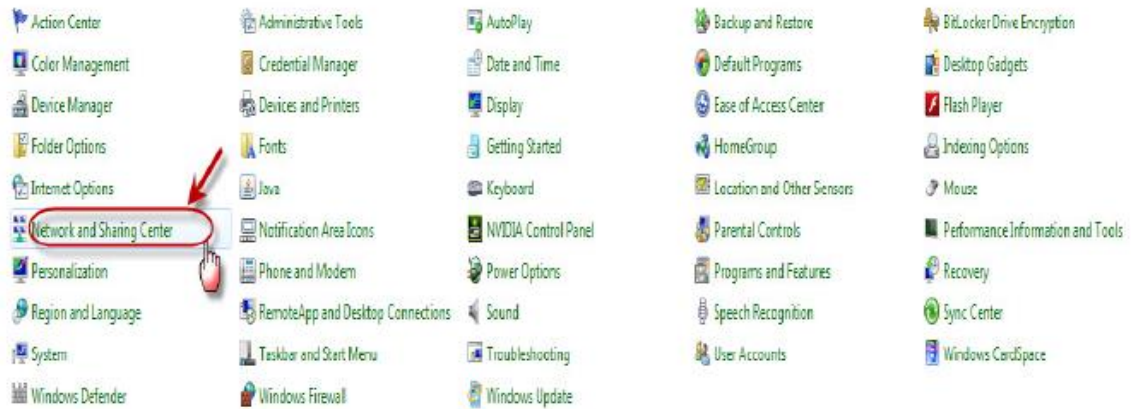
۱- بر روی دکمه Start ویندوز، کلیک راست و سپس Control Panel را انتخاب کنید:



دانشگاه علوم پزشکی اراک






مجتمع دانشگاهی پیامبر اعظم (ص)

۲- گزینه Network Sharing and Center را انتخاب کنید:



۳- گزینه Set up a New Connection on Network را انتخاب کنید:

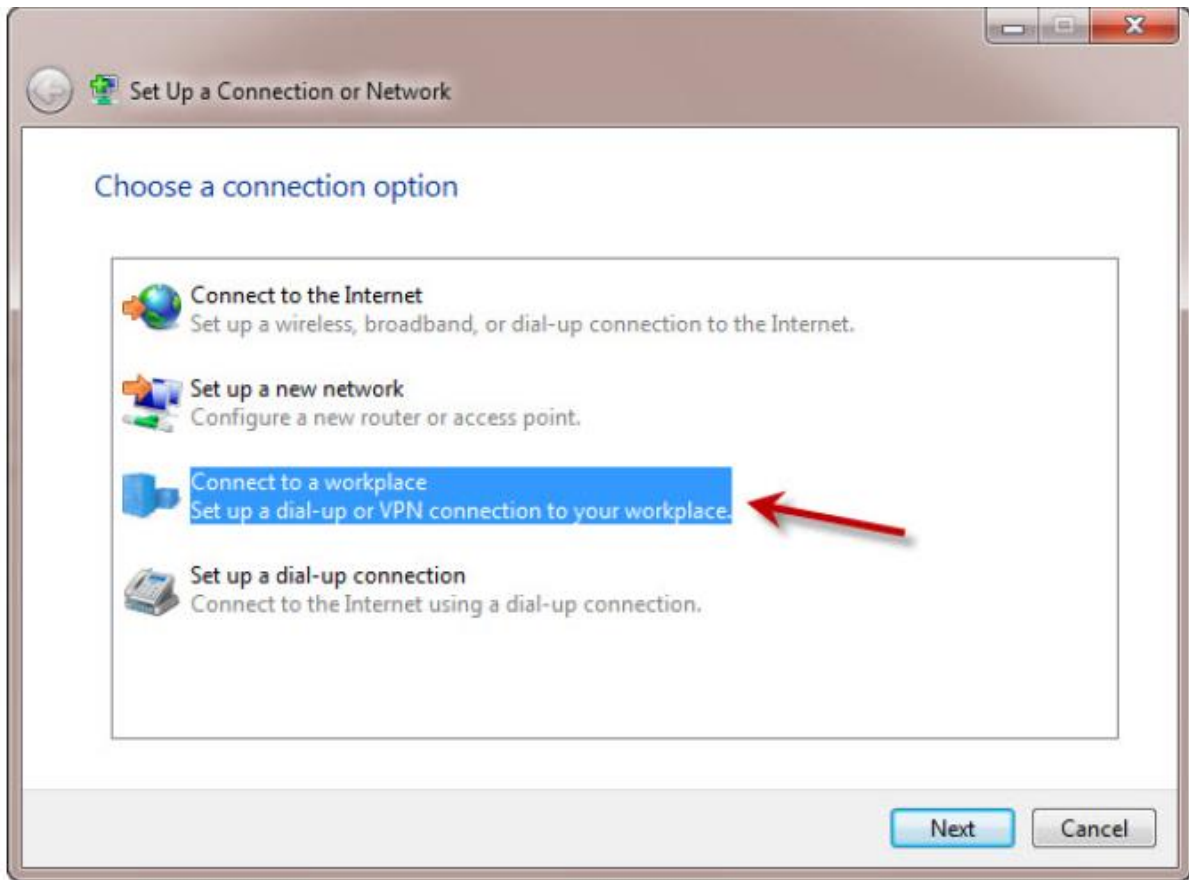
Change your networking settings

-  **Set up a new connection or network** 
Set up a wireless, broadband, dial-up, ad hoc, or VPN connection; or set up a router or access point.
-  **Connect to a network**
Connect or reconnect to a wireless, wired, dial-up, or VPN network connection.
-  **Choose homegroup and sharing options**
Access files and printers located on other network computers, or change sharing settings.
-  **Troubleshoot problems**
Diagnose and repair network problems, or get troubleshooting information.

دانشگاه علوم پزشکی اراک

مجتمع دانشگاهی پیامبر اعظم (ص)

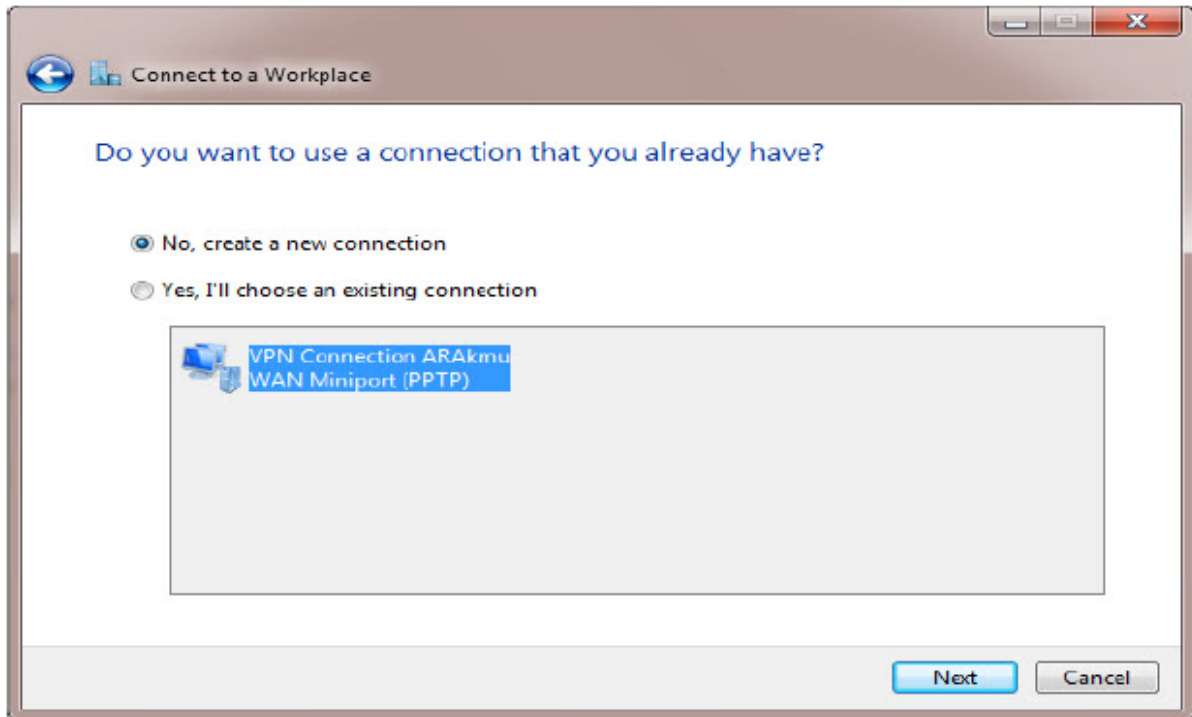
۴- بر روی کلیک Connect to a work place.JPG کنید:



دانشگاه علوم پزشکی اراک

مجتمع دانشگاهی پیامبر اعظم (ص)

۵- بر روی No ,Create a New Connection کلیک نموده و Next را بزنید:

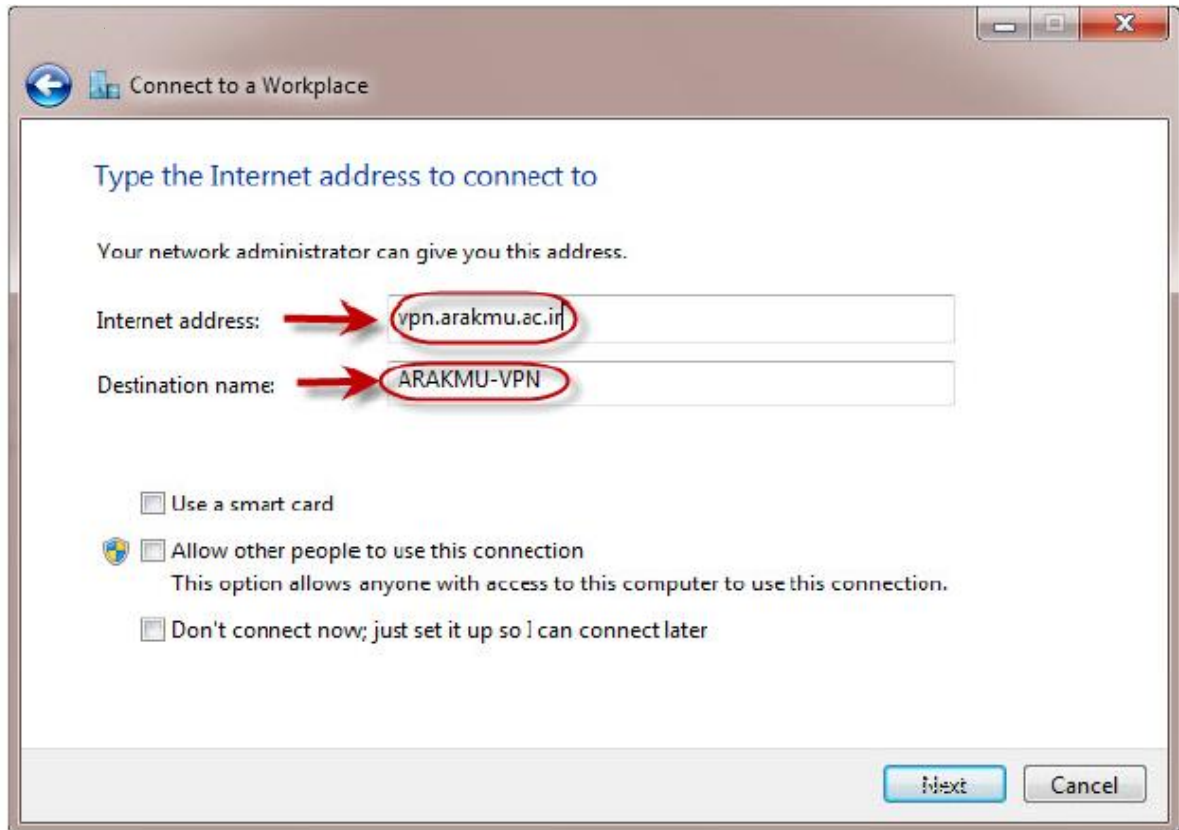


۶- بر روی گزینه Use my internet connection (VPN) کلیک نموده و Next را بزنید:



دانشگاه علوم پزشکی اراک مجتمع دانشگاهی پیامبر اعظم (ص)

۷- در قسمت Internet Address ، آدرس Vpn.arakmu.ac.ir و در قسمت Destination name ، نام ARAKMU-VPN را تایپ نموده و next را بزنید:



Connect to a Workplace

Type the Internet address to connect to

Your network administrator can give you this address.

Internet address: → vpn.arakmu.ac.ir

Destination name: → ARAKMU-VPN

Use a smart card

Allow other people to use this connection
This option allows anyone with access to this computer to use this connection.

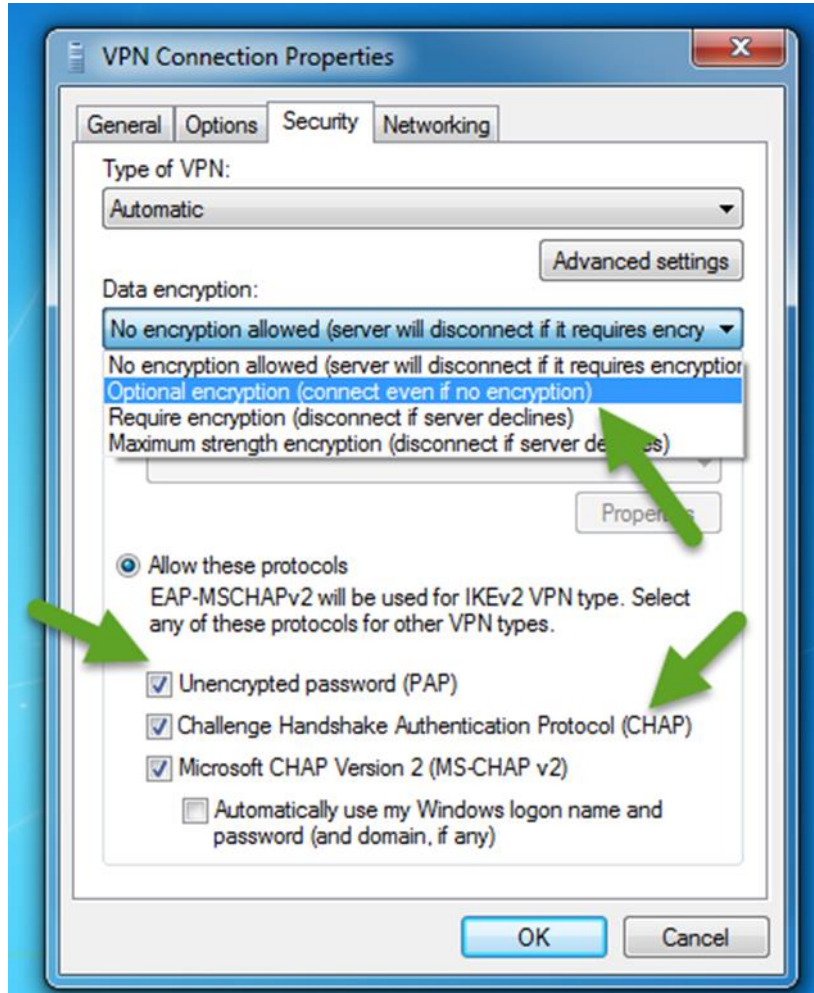
Don't connect now; just set it up so I can connect later

Next Cancel

دانشگاه علوم پزشکی اراک

مجتمع دانشگاهی پیامبر اعظم (ص)

۸- وارد Properties کانکشن Vpn خود شوید و سپس از گزینه های بالا وارد Tab Security شوید و تغییرات را مطابق عکس انجام دهید

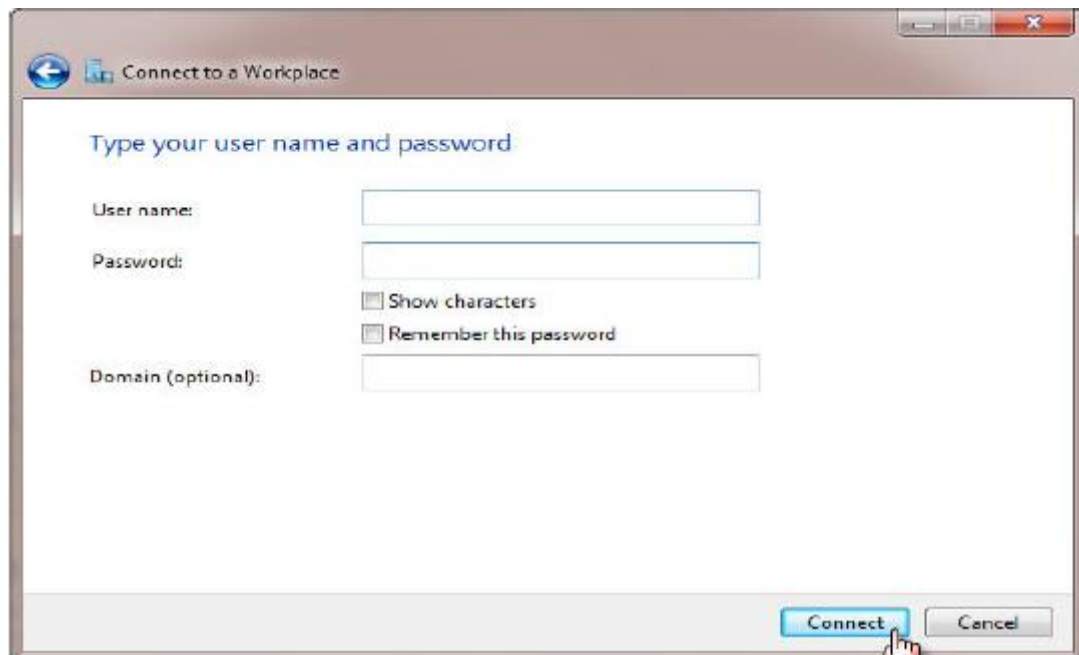


دانشگاه علوم پزشکی اراک

مجتمع دانشگاهی پیامبر اعظم (ص)

۹- نام کاربری و کلمه عبور خود را مطابق زیر وارد نموده و Connect را بزنید:

اساتید	دانشجویان
نام کاربری: کد ملی	نام کاربری: شماره دانشجویی
کلمه عبور: کد ملی	کلمه عبور: کد ملی



Connect to a Workplace

Type your user name and password

User name:

Password:

Show characters

Remember this password

Domain (optional):

Connect Cancel

دانشگاه علوم پزشکی اراک

مجتمع دانشگاهی پیامبر اعظم (ص)

۱۰- جهت Disconnect و یا Connect های بعدی به صفحه دستکاپ رفته و مطابق مراحل زیر را انجام دهید:



لازم به ذکر است:

اولاً: ساخت و تنظیم VPN یکبار کافی است و فقط برای بار اول صورت می گیرد و برای اتصال دفعات بعد، تنها اجرای Connect کافی است .

ثانیاً: در صورتی که خواستید کانکشن VPN را قطع کنید و بر روی Disconnect کلیک نمایید.